

手术缝合线中三氯生含量的 HPLC 检测

三氯生是一种人工合成的化学物质，是一种强力抗菌剂，具有广泛的杀菌消毒能力，因此被广泛应用于医疗卫生领域。

三氯生缝合线是一种利用三氯生制成的合成缝合线，在手术中能持续发挥杀菌作用，有助于伤口愈合。

仪器设备：

LC-10T 高效液相色谱仪

砂芯过滤装置

超声波

色谱条件：

色谱柱：C18，250mm X 4.6mmX 5.0um

柱温：室温

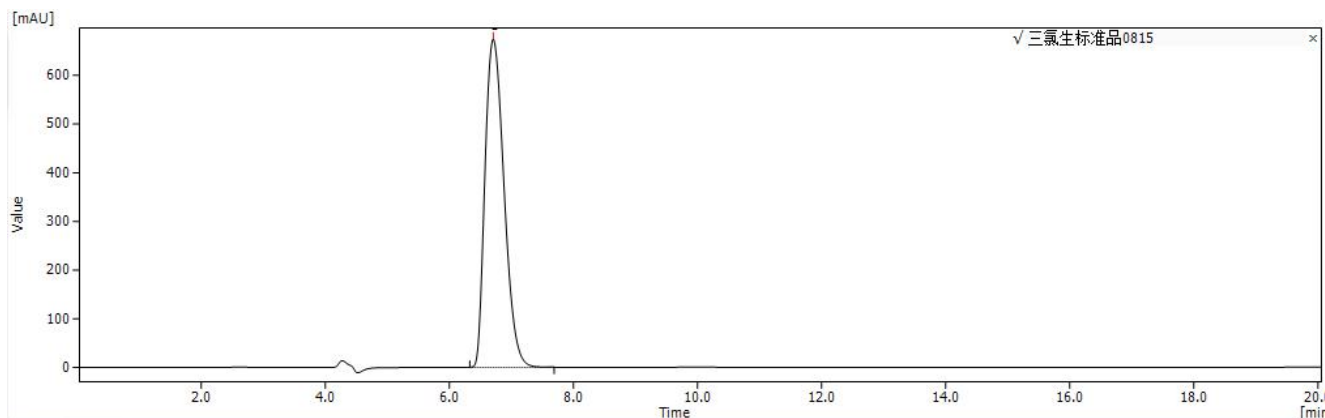
流动相：甲醇：水=95：5

检测波长：280nm

进样量：20ul

标样图谱：

称取 18.8mg 标准品，用甲醇定容到 50ml



方法	结果	效率	信息						<input type="checkbox"/> 合并谱图
组分名	保留时间 [min]	峰宽 [sec]	面积 [uAU.s]	面积比 [%]	高度 [mAU]	数量 [-]	自定义1		
1	6.707	34.3	14362080.000	100.00	673.975	0.000			
合计			14362080.000	100.00	673.975				

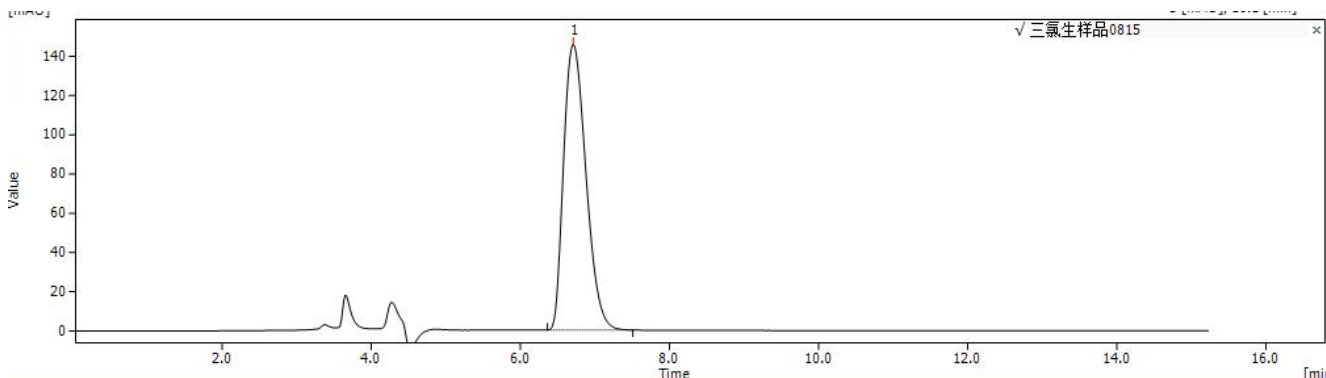
高效液相色谱仪制造商

赛智科技（杭州）有限公司
浙江省杭州市滨江区园区中路 38 号明德大楼三幢厂房东 6 楼
网址：www.surwit.com www.hplc.com.cn

E-mail: surwit@hplc.com.cn
Tel: 0571-86631750
Fax: 0571-86631735

样品图谱:

称取样品 1.7036g, 加入 8ml 甲醇, 超声



方法	结果	效率	信息						<input type="checkbox"/> 合并谱图
1	三氯生	6.708	33.7	3035531.000	100.00	145.777	79.470	373.188	
	合计			3035531.000	100.00	145.777	79.470	373.188	

测试标准为 $200 \leq \text{三氯生} \leq 600$ 。经计算, 样品三氯生的含量为: 373.188ppm



高效液相色谱仪制造商